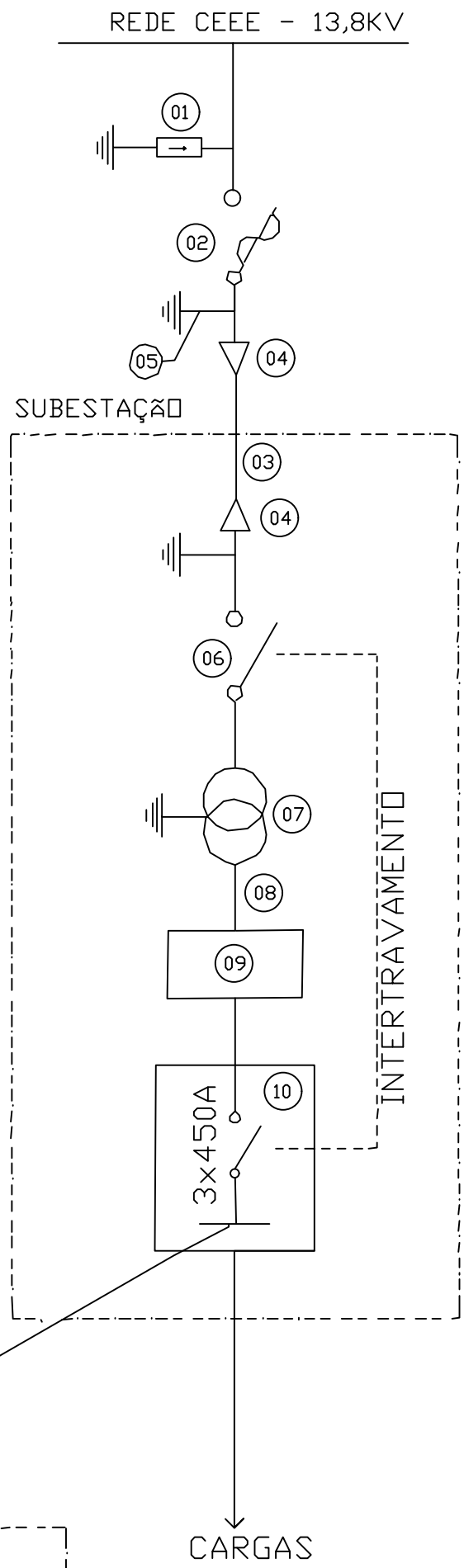


UNIFILAR
Sem escala

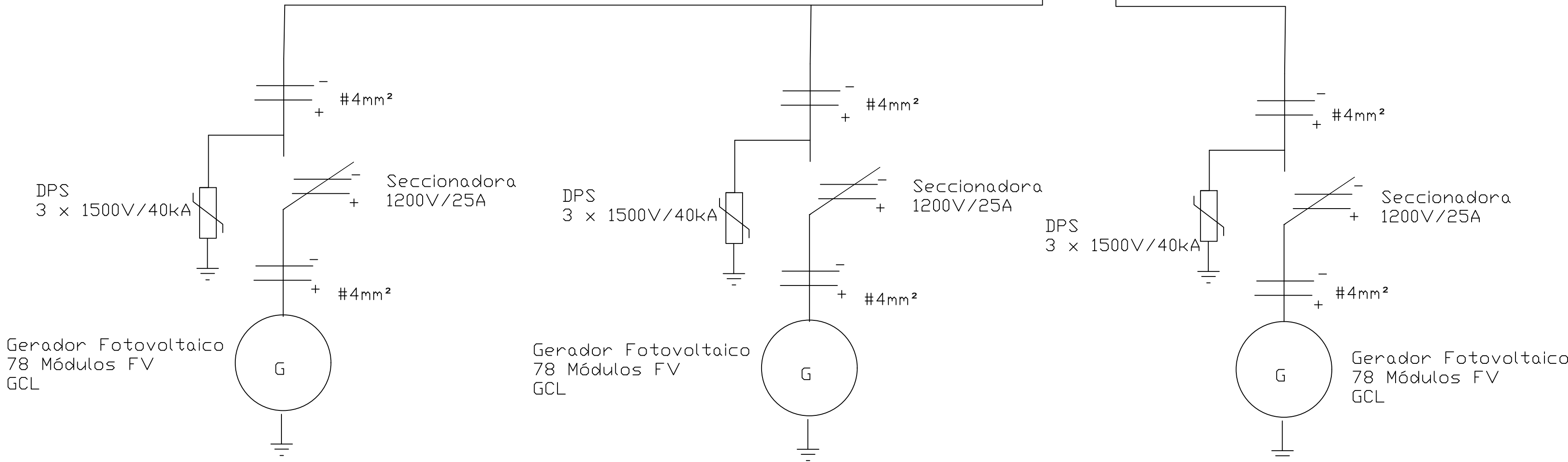


LEGENDA

- 01 PÁRA RAO POLIMÉRICO 12KV - 10kA
- 02 CHAVE FUSÍVEL TIPO BASE "C" - 300A C/ ELO DE 6K
- 03 CABO SINGELO COBRE 3# 35 mm² - EPR - 12/20KV
- 04 MUFLA POLIMERICA 15KV
- 05 CABO DE COBRE NU - 25mm²
- 06 CHAVE SECCIONADORA TRIPOLAR 15KV - 400A
- 07 TRANSFORMADOR 300KVA-15KV - 380/220V
- 08 CABO 4#70mm² - XLPE 0,6/1KV
- 09 MEDIÇÃO INDIRETA EM BT
- 10 DISJUNTOR TRIPOLAR 450A
- 11 CABO UNIPOLAR 4#25mm² + 16mm² 0,6/1kv - 90°C - HEPR
- 12 DPS 275Vcc CLASSE II
- 13 CABO UNIPOLAR 4#10mm² + 10mm² 0,6/1kv - 90°C - HEPR
- 14 INVERSOR TRIFÁSICO GOODWE GW60K-MT

OBSERVAÇÕES:

- CONJUNTO FOTOVOLTAICO POTÊNCIA TOTAL 67,76KWP
- A UNIFICAÇÃO DOS ATERRAMENTOS ESTÁ SENDO REALIZADA ATRAVÉS DOS CONDUTORES DE PROTEÇÃO DOS ALIMENTADORES DOS QUADROS.



vamos compartilhar a cidade

PREFEITURA

DIAGRAMA UNIFILAR

DESENHOS AUTORAIS RESERVADOS. PROIBIDA A REPRODUÇÃO TOTAL OU PARCIAL DESTE DESENHO SEM O EXPRESSO CONSENTIMENTO DO PROPRIETÁRIO

TÍTULO DO DESENHO

ESCALA: indicada		PROJETA	
CITY		03/03	
MUNICÍPIO		RIO GRANDE DO SUL	
LOCALIZAÇÃO		Av. Domingos de Almeida, 1785	
PMP-DIA-UNIFILAR-FV-REV00		QUANTO DA REVISÃO	DATA
		00	Março/2020
<div><div>Rua Mano Barreto, 752 - Pelotas/RS - CEP: 96095-600 Fone: (51) 33161388 - (51) 33161353 Email: energia@pelotas.rs.gov.br</div><div><div>SECRETARIA DE PLANEJAMENTO E GESTÃO</div><div>Pelotas <small>capital do Nordeste</small></div></div></div>			

EQUIPE TÉCNICA
ROGERIO DA SILVEIRA FREITAS
ENGENHEIRO ELETRICISTA
CREA-RS 146905